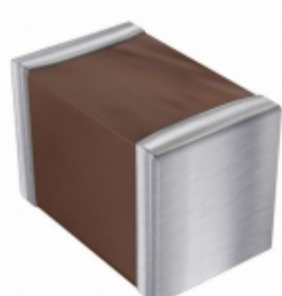


0805ZC684K4Z2A



Obrázky jsou pouze orientační.
Podrobné informace o produktu naleznete v části Technické údaje produktu.
Koupit 0805ZC684K4Z2A s důvěrou od Component-World.HK, 1 rok záruka



Part Number: [0805ZC684K4Z2A](#)

Výrobce: [AVX Corporation](#)

Popis: CAP CER 0.68UF 10V X7R 0805

Datový list: [Part Number Explanation](#)

[FLEXITERM® MLCC Series Datasheet](#)

[Ceramic Cap Catalog](#)

RoHS Status: Bez olova / V souladu RoHS

Ship From: Hong Kong

Shipment Way: DHL/Fedex/TNT/UPS/EMS

[Request For Quotation](#)

PARAMETR PRODUKTU

Part Number	0805ZC684K4Z2A	Výrobce	AVX Corporation
Popis	CAP CER 0.68UF 10V X7R 0805	Stav volného vedení / RoHS	Bez olova / V souladu RoHS
Dostupné množství	210122 pcs	Datový list	Part Number Explanation FLEXITERM® MLCC Series Datasheet Ceramic Cap Catalog
Kategorie	Kondenzátory	Napětí - Jmenovitá	10V
Tolerance	0.68µF	Tloušťka (Max)	X7R
Povrchová montáž Land Velikost	-	Velikost / Rozměry	0.079" L x 0.049" W (2.01mm x 1.25mm)
Série	FLEXITERM®	Stav RoHS	Tape & Reel (TR)
Zvláštní proud - nízká frekvence	Automotive, Boardflex Sensitive	hodnocení	AEC-Q200
Polarizace	0805 (2012 Metric)	Provozní teplota	-55°C ~ 125°C
Typ montáže	Surface Mount, MLCC	Úroveň citlivosti na vlhkost (MSL)	1 (Unlimited)
Výrobní standardní doba výroby	21 Weeks	Výrobní číslo výrobce	0805ZC684K4Z2A
Lead Style	0.055" (1.40mm)	Výška - Sedící (Max)	-
Funkce	Soft Termination	Poruchovost	-
Rozšířený popis	0.68µF ±10% 10V Ceramic Capacitor X7R 0805 (2012 Metric)	ESR (Equivalent Resistance Series)	±10%
Popis	CAP CER 0.68UF 10V X7R 0805		

Component-World.com je spolehlivý distributor elektronických součástek. Specializujeme se na všechny elektronické komponenty řady AVX Corporation. Máme 210122 kusy AVX Corporation 0805ZC684K4Z2A na skladě dostupných. Vyžádejte si citát z distributora součástí elektroniky na Component-World.com, náš prodejní tým vás bude kontaktovat do 24 hodin.

RFQ Email: info@Components-World.com

SOUVISEJÍCÍ PRODUKTY

	Část#: 0805ZC684K4T2A Popis: CAP CER 0.68UF 10V X7R 0805	Výrobci: AVX Corporation	Dotaz
	Část#: 0805ZC564MAT2A Popis: CAP CER 0.56UF 10V X7R 0805	Výrobci: AVX Corporation	Dotaz
	Část#: 0805ZC684KAZ2A Popis: CAP CER 0.68UF 10V X7R 0805	Výrobci: AVX Corporation	Dotaz
	Část#: 0805ZC823KAT4A Popis: CAP CER 0.082UF 10V X7R 0805	Výrobci: AVX Corporation	Dotaz
	Část#: 0805ZD104KAT2A Popis: CAP CER 0.1UF 10V X5R 0805	Výrobci: AVX Corporation	Dotaz
	Část#: 0805ZC822KAT2A Popis: CAP CER 8200PF 10V X7R 0805	Výrobci: AVX Corporation	Dotaz
	Část#: 0805ZC564KAT2A Popis: CAP CER 0.56UF 10V X7R 0805	Výrobci: AVX Corporation	Dotaz
	Část#: 0805ZC684JAT2A Popis: CAP CER 0.68UF 10V X7R 0805	Výrobci: AVX Corporation	Dotaz
	Část#: 0805ZC684MAT2A Popis: CAP CER 0.68UF 10V X7R 0805	Výrobci: AVX Corporation	Dotaz
	Část#: 0805ZC682KAT2A Popis: CAP CER 6800PF 10V X7R 0805	Výrobci: AVX Corporation	Dotaz
	Část#: 0805ZC563JAT2A Popis: CAP CER 0.056UF 10V X7R 0805	Výrobci: AVX Corporation	Dotaz
	Část#: 0805ZD105JAT2A Popis: CAP CER 1UF 10V X5R 0805	Výrobci: AVX Corporation	Dotaz
	Část#: 0805ZC564JAT2A Popis: CAP CER 0.56UF 10V X7R 0805	Výrobci: AVX Corporation	Dotaz
	Část#: 0805ZC684KAT2A Popis: CAP CER 0.68UF 10V X7R 0805	Výrobci: AVX Corporation	Dotaz
	Část#: 0805ZC824KAT2A Popis: CAP CER 0.82UF 10V X7R 0805	Výrobci: AVX Corporation	Dotaz
	Část#: 0805ZC682JAT2A Popis: CAP CER 6800PF 10V X7R 0805	Výrobci: AVX Corporation	Dotaz
	Část#: 0805ZC823KAT2A Popis: CAP CER 0.082UF 10V X7R 0805	Výrobci: AVX Corporation	Dotaz
	Část#: 0805ZC824JAT2A Popis: CAP CER 0.82UF 10V X7R 0805	Výrobci: AVX Corporation	Dotaz
	Část#: 0805ZC681JAT2A Popis: CAP CER 680PF 10V X7R 0805	Výrobci: AVX Corporation	Dotaz
	Část#: 0805ZC683KAT2A Popis: CAP CER 0.068UF 10V X7R 0805	Výrobci: AVX Corporation	Dotaz

Související klíčová slova pro 0805ZC684K4Z2A

AVX Corporation 0805ZC684K4Z2A.	0805ZC684K4Z2A distributor	0805ZC684K4Z2A dodavatel	0805ZC684K4Z2A Cena
0805ZC684K4Z2A Stáhnout datasheet.	0805ZC684K4Z2A Datasheet.	0805ZC684K4Z2A Stock.	koupit 0805ZC684K4Z2A.
AVX Corporation 0805ZC684K4Z2A.	AVX Corporation [MIL] 0805ZC684K4Z2A.		